

OBSERVATOIRE DEPARTEMENTAL DE LA SECURITE ROUTIERE DE LA GUADELOUPE

Bilan du mois de Septembre 2021



SÉCURITÉ ROUTIÈRE

Avertissement : Les résultats présentés reposent sur un système de remontées rapides. Il s'agit de données provisoires.

Bilan mensuel	Accidents	Tués	Blessés	dont hospitalisés
SEPT 2021	46	5	54	30
SEPT 2020	34	6	41	14
Différence	12	-1	13	16
Evolution	+35,3%	-16,7%	+31,7%	+114,3%
du 1er Janv. Au 30 Septembre				
2021 (provisoire)	343	43	414	170
2020	271	39	332	137
Différence	72	4	82	33
Evolution	+26,6%	+10,3%	+24,7%	+24,1%
Comparaison sur 12 mois en année glissante				
	Accidents	Tués	Blessés	dont hospitalisés
Oct. 2020 à Sept. 2021	447	55	556	225
Oct. 2019 à Sept. 2020	389	55	475	187
Différence	58	0	81	38
Evolution	+14,9%	+0,0%	+17,1%	+20,3%

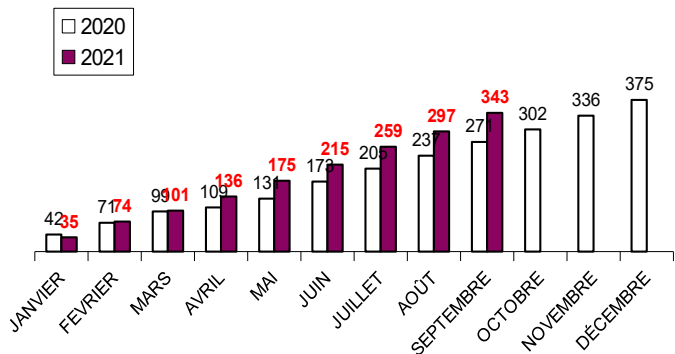
Classement par catégories d'usagers impliqués (tués)						
Âge moyen	49 ans	30 ans	28 ans	54 ans	50 ans	42 ans
	VL	Usagers vulnérables				Total
		Motocyclettes	Cyclomoteurs	Vélo	Piétons	
Janvier	4	1	1	1	0	7
Février	1	0	0	1	1	3
Mars	1	2	2	0	1	6
Avril	1	0	1	0	2	4
Mai	0	1	1	0	0	2
Juin	2	0	2	2	0	6
Juillet	3	0	0	0	0	3
Août	1	1	0	1	4	7
Septembre	0	4	1	0	0	5
Total	13	9	8	5	8	43
	30 %	21 %	19 %	12 %	19 %	

En Septembre 2021, on enregistre 46 accidents corporels, 5 tués dont 4 motards et 1 cyclomotoriste et 54 blessés (dont 30 hospitalisés) sur les routes de Guadeloupe. Tous les indicateurs sont en hausse, à l'exception du nombre de tués qui baisse de 16,7 % par rapport à septembre 2020.

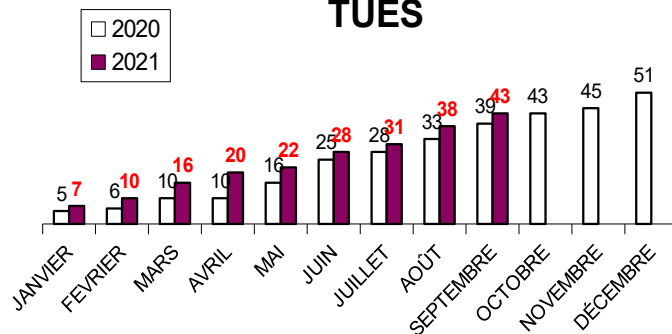
En cumulé, les indicateurs sont également en augmentation. En effet, le nombre d'accidents corporels a augmenté de 26,6 %, le nombre de tués de 10,3 %, passant de 39 à 43 au 30/09/2021 et le nombre de blessés passe de 332 à 414, soit une hausse de 24,7%. Enfin, le nombre d'usagers hospitalisés connaît également une augmentation (+24,1 %) par rapport à la même période en 2020.

S'agissant des 12 mois en année glissante, le nombre d'accidents corporels connaît une hausse de 14,9 % passant de 389 à 447. Cependant le nombre de tués demeure stable avec 55 tués par rapport à la période précédente. S'agissant du nombre de personnes hospitalisées, la hausse est de 20,3 %.

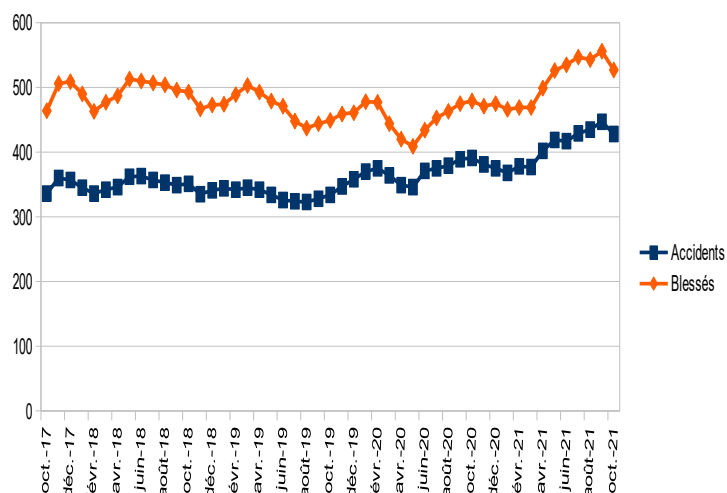
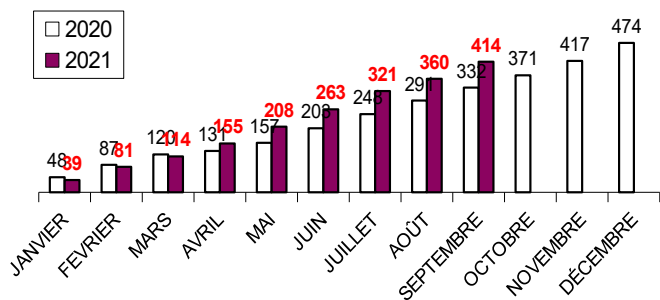
ACCIDENTS



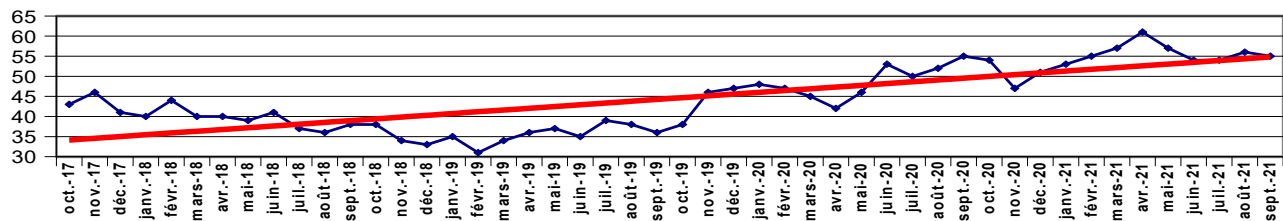
TUES



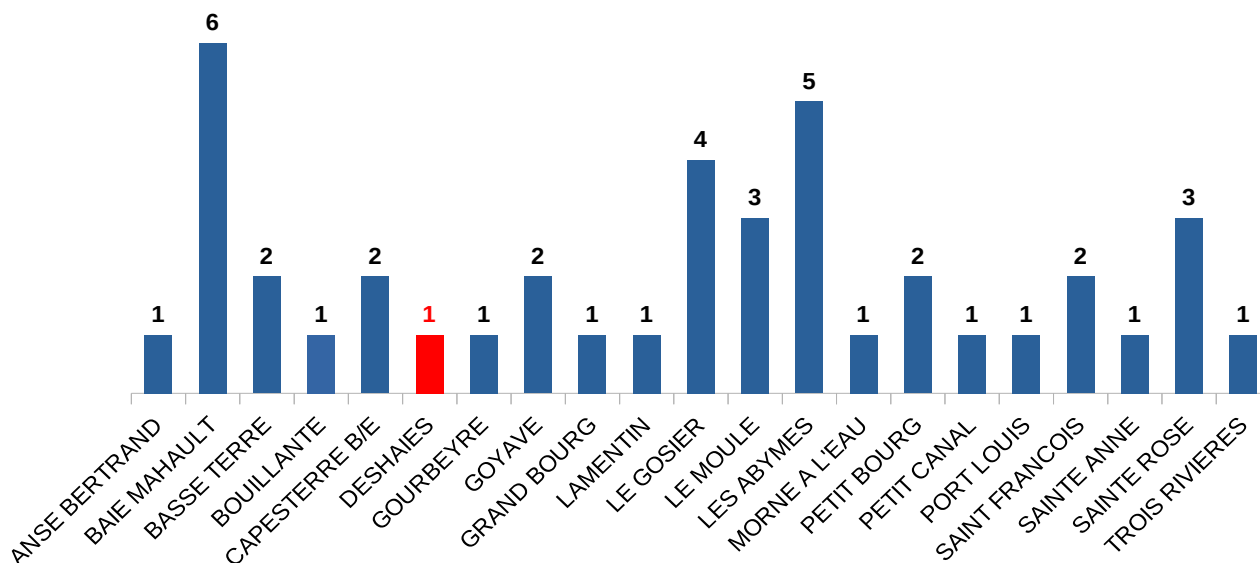
BLESSES



Evolution sur 12 mois glissants du nombre de tués



Répartition des 42 accidents mortels par commune au 30 Septembre 2021



*en rouge = 1 acc avec 2 tués

Parmi ces 43 **tués**, on dénombre 13 en VL, 9 en moto, 8 en cyclo, 5 en vélo et 8 piétons.
Les usagers vulnérables représentent 70 % des tués.

Direction de l'Environnement de l'Aménagement et du Logement (DEAL)
Cellule Départementale de la Sécurité Routière
Observatoire
Zone d'activités de Dothémare II
Bâtiment F "Kann'Opé" - 97139 Les Abymes
Tél. : 05 90 60 40 56
www.guadeloupe.developpement-durable.gouv.fr